

Volley A1 femminile

Il Bisonte prova a togliersi la ruggine a Jesi

Dopo due settimane le fiorentine tornano in campo contro Filottrano. In palio anche l'accesso alla coppa Italia

A due settimane dall'ultima partita ufficiale giocata, finalmente Il Bisonte Firenze torna in campo per l'11ª giornata, la terzultima del girone d'andata. L'appuntamento è alle 17 al PalaTricolori di Jesi contro la Lardini Filottrano, e i punti in palio sono pesanti: se le bisontine, attualmente quinte a quota 18, dovessero ottenere un successo pieno, sarebbero matematicamente qualificate per la Coppa Italia, visto che Chieri, ottava a 13, e Bergamo, nona a 12, devono ancora giocare lo scontro diretto e quindi non potrebbero finire entrambe davanti al giro di boa. Coach Caprara ha tutto il gruppo a disposizione, ma battere la Lardini, decima a quota 11, non sarà semplice: le marchigiane sono in crescita, e prima dello stop di domenica scorsa a Cuneo avevano ottenuto tre vittorie consecutive.

L'unica ex della sfida è Marika Bianchini, che da bisontina è stata protagonista della storica promozione dalla B1 (2011/12) e del primo anno di A2 (2012/13), mentre i precedenti fra le due squadre, fra B1 e A1, sono sei, con quattro vittorie per Il Bisonte (di cui le ultime due consecu-

tive) e due per Filottrano (di cui una fra le mura amiche, per 3-2, nella serie A1 2017/18).

«**Purtroppo** - ha detto Caprara alla vigilia - abbiamo avuto questa pausa che non ci aiuta dal

punto di vista del ritmo partita, ma non dobbiamo crearci degli alibi: bisogna andare in campo per vincere, perché quello contro Filottrano è un test importante, dopo il quale sarà difficile fare punti visto che affronteremo Conegliano e Monza. Con un successo pieno saremmo matematicamente fra le prime otto, e quindi a maggior ragione la partita diventa fondamentale: non ci dobbiamo nascondere, è una sfida chiave per centrare la qua-

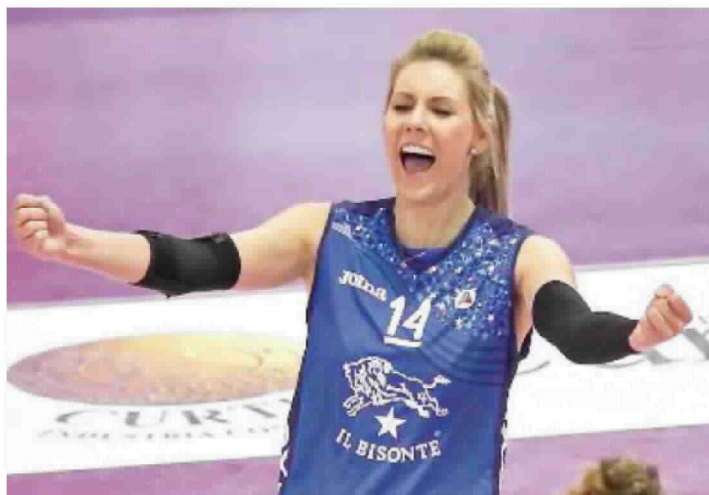
lificazione alla Coppa Italia. Giochiamo contro una squadra che serve molto bene, con parecchi battitori jump-spin che noi soffriamo abbastanza: dovremo tenere con la ricezione e giocare bene la palla alta, perché avremo tante situazioni di palla staccata, ma allo stesso tempo bisognerà stare attenti alle loro variazioni in attacco, perché la Lar-

dini è una squadra che varia molto i colpi e quindi la nostra difesa dovrà lavorare molto bene».

Filottrano di Filippo Schiavo dovrebbe schierarsi con la greca Athina Papafotiou (classe 1989) in palleggio, Anna Nicoletti (1996) come opposto, la statunitense Nia Grant (1993) e una fra Gaia Moretto (1994) e Giulia Mancini (1998) al centro, Laura Partenio (1991) e una fra Giulia Angelina (1997) e Marika Bianchini (1993) in banda e Veronica Bisconti (1991) nel ruolo di libero. La partita sarà trasmessa in diretta streaming, in HD e in chiaro (e quindi gratuitamente), sul sito ufficiale di PMG Sport (www.pmg sport.it), su LVF TV, la web tv della Lega Femminile (www.lvftv.com, effettuando la registrazione) e sul portale www.sport.it.

LA GRINTA DI CAPRARA

«Questa pausa non ci aiuta, non dobbiamo crearci degli alibi: bisogna andare in campo e vincere»



La capitana de Il Bisonte Firenze, Laura Dijkema

